



Dyckerhoff Basal Betonmortel Attestbeton
Beter presterend beton door gecombineerde samenstelling.

Dyckerhoff Basal Betonmortel Attestbeton

Beter presterend beton door gecombineerde samenstelling.

Attestbeton van Dyckerhoff Basal is een gecertificeerde betonsamenstelling waarin als bindmiddel een combinatie van vulstoffen en verschillende soorten cementen wordt toegepast. Het KOMO® Attest verklaart de gelijkwaardigheid van de vastgestelde betonsamenstelling ten opzichte van een referentie normbeton conform de NEN-EN 206-1 en NEN 8005.

Inhoudelijk betekent dit dat Attestbeton met een vooraf vastgestelde bindmiddelverhouding, door een onafhankelijk keuringsinstituut wordt getoetst op kwaliteit en duurzaamheid. De gelijkwaardig is aangetoond wanneer attestbeton gelijk dan wel beter presteert als de referentie normbeton.

De voordelen van Dyckerhoff Basal Attestbeton:

Attestbeton van Dyckerhoff Basal heeft als voordeel dat het een hogere aanvangsterkte bezit ten opzichte van betonmortel met een standaard hoogovencement. Hierdoor ontstaat de mogelijkheid tot het sneller kunnen ontkisten van gestorte bouwdelen, eerder kunnen starten met het afwerken van vloeren en minder beschadigingen tijdens ontkistingswerkzaamheden zullen ontstaan. De hoge stabiliteit door een grotere hoeveelheid fijne delen heeft een positieve werking op de kwaliteit, zowel visueel als constructief.

Door het toepassen van vliegassen als grondstof in beton, wordt een significante reductie van CO₂ uitstoot bereikt en daarmee een positieve bijdrage aan het milieu geleverd. Deze vliegassen ontstaan als een restmateriaal bij de energieproductie uit steenkool gestookte elektriciteitscentrales en worden als secundaire grondstoffen verwerkt in beton.



Technische informatie Attestbeton:

Prestatie volgens NEN-EN 206-1 en NEN 8005.

Sterkteklasse: C12/15, C20/25 en C28/35

Milieuklasse(n): XO, XC1, XC2, XC3, XC4, XF1, XF3, XA1, XA2 (Attest afhankelijk)

Consistentieklasse: C0, C1, S2, S3 en F4, F5 en F6

Korrelgroep toeslagmateriaal: 4/16 en 4/32

Prestaties zoals sterkteklasse op 56 of 91 dagen, verhogen van de aanvangsterkte of andere afwijkende prestaties zijn op aanvraag mogelijk.

Toegepaste grondstoffen:

Cement volgens NEN-EN 197-1 en toegelaten volgens NEN 8005 of voldoen aan CUR-Aanbeveling 48

Vliegassen volgens NEN-EN 450-1

Toeslagmaterialen volgens NEN-EN 12620

Aanmaakwater volgens NEN-EN 1008

Hulpstoffen volgens NEN-EN 934-2

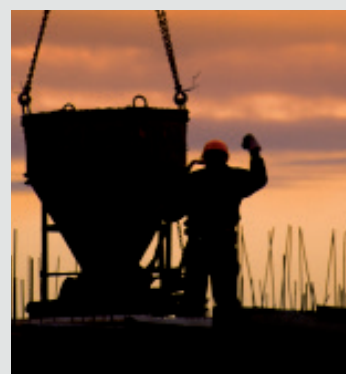
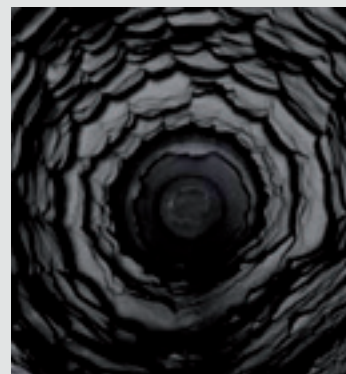
Levering

Geleverd onder het KOMO® Attestcertificaat conform de Beoordelingsrichtlijn (BRL) 1802

Meer informatie

Heeft u nog vragen of heeft u behoefte aan aanvullende informatie? Dan kunt u altijd terecht bij uw leverende Dyckerhoff Basal betonmortelcentrale of één van de andere betonmortelbedrijven die aangesloten zijn bij Dyckerhoff Basal Nederland B.V.

Zie de contactgegevens achterop deze folder.



Gewoon de beste in beton

Dyckerhoff Basal Betonmortel B.V. staat voor een actieve, flexibele marktbenadering, een constant hoge kwaliteit en voortdurende productinnovatie. Dyckerhoff Basal Betonmortel B.V. stelt zichzelf één doel: de afnemer wanneer en waar dan ook voorzien van de beste kwaliteit beton tegen zeer concurrerende tarieven. De betonmortelcentrales die Dyckerhoff Basal Betonmortel B.V. een landelijke dekking geven, zijn allen ISO 9001/14001-gecertificeerd. Hiermee wordt de continue hoge betonkwaliteit gegarandeerd én Dyckerhoff Basal Betonmortel B.V. verplicht zich ermee voortdurend te streven naar nog betere milieuprestaties. Altijd 'just in time', geen onaangename verrassingen. Altijd weer de beste in beton.



Dyckerhoff Basal Betonmortel B.V. - regio West

Postbus 471, 2600 AL Delft

Vestigingen:

Delft - Enkhuizen - Den Haag - Goes* - Rotterdam
Spijkenisse - Dordrecht - Zevenbergen

Telefoon: 015 - 271 72 50 Fax: 015 - 271 72 88

Dyckerhoff Basal Betonmortel B.V. - regio Midden

Postbus 373, 7400 AJ Deventer

Vestigingen:

Deventer - Epe - Arnhem - Almere - Eemnes - Nieuwegein

Telefoon: 0570 - 63 85 30 Fax: 0570 - 63 85 39

Dyckerhoff Basal Betonmortel B.V. - regio Noord

Postbus 511, 8800 AM Franeker

Vestigingen:

Franeker - Sneek - Leeuwarden* - Heerenveen* - Groningen*
- Winschoten* - Stadskanaal*

Telefoon: 0517 - 39 46 41 Fax: 0517 - 39 63 90

Dyckerhoff Basal Toeslagstoffen B.V.

Postbus 77, 3430 AB Nieuwegein

Vestigingen:

Deventer - Markelo - Zwolle

Telefoon: 030 - 607 83 22 Fax: 030 - 607 83 98

*Dyckerhoff Basal Deelneming

